

RENDEZ VOUS

JEUDI 8 OCTOBRE

17H-20H30

Quai Malaquais

5 - Galerie Anne-Sophie Duval

Quai Voltaire

3 - Galerie Chenel
7 - Galerie Brimo de Laroussilhe
21 - Galerie Vandermeersch
23 - Galerie Laurentin
25 - Galerie Berès
33 - Galerie Sismann

Rue des Beaux-Arts

2 - Galerie Le Minotaure
2 - Galerie Monbrison
3 - Galerie Raymond Dreyfus
4 - Galerie Abla & Alain Lecomte
4B - Galerie Patrice Trigano
5 - Galerie Entwistle
7-9 - Galerie Claude Bernard
8 - Galerie Flak
10 - Galerie Arnaud Lefebvre
10 - Artisyoun
12 - Galerie La Forest Divonne
15 - Loeve&Co
17 - Galerie Meyer

Rue Bonaparte

5 - Galerie Chastel-Maréchal
8 - Galerie 1900-2000
11 - Galerie Dutko
12 - Galerie Yves Gastou

Rue Dauphine

31 - Galerie Kreo

Rue Guénégaud

14 - Galerie Schoffel De Fabry

Rue Jacob

12 - Galerie David Ghezelbash
22 - Galerie Eberwein
36 - Galerie Dina Vierny
45 - Galerie Eric Mouchet

Rue Jacques Callot

6 - Galerie Loevenbruck
8B - Galerie Xavier Eeckhout
10 - Galerie Bernard Dulon
12 - Galerie Nicolas Deman

Rue Mazarine

19 - Galerie Alain Le Gaillard
34 - Galerie Olivier Castellano
36 - Galerie Jacques Barrère
50 - Galerie Lélia Mordoch
52 - Galerie Renaud Vanuxem
74 - Galerie Olivier Waltman

Rue Saint-André des Arts

47 - Galerie Kamel Mennour

Rue du Pont de Lodi

6 - Galerie Kamel Mennour

Rue des Saints-Pères

3 - Valérie Levesque
13 - Galerie des Modernes
17 - Galerie Bertrand de Lavergne

Rue de Seine

12 - Galerie La Bouquinerie de l'Institut
12 - Galerie Jacques Lacoste
14 - Galerie Berthet-Aittouares
16 - Galerie Applicat-Prazan
18 - Galerie Jousse Entreprise
20 - Galerie Zlotowski
27 - Galerie Les Yeux Fertiles
27 - Galerie l'Arc en Seine
28 - Galerie Alain Marcelpoil
29 - Galerie Berthet-Aittouares
30 - Galerie Christian Deydier
31 - Galerie Charles-Wesley Hourdé
34 - Galerie Matthieu Richard
36 - Galerie Georges-Philippe & Nathalie Vallois
36 - Galerie Lansberg
41 - Galerie Vallois
47 - Galerie Lara Vincyl
53 - Galerie Hervé Courtaigne
93 - Librairie Camille Sourget

Rue Visconti

2 - Voyageurs & Curieux
3 - Galerie GNG

GALERIE ANNE-SOPHIE DUVAL

5, quai Malaquais



Gio COLUCCI (1892-1970)
Dragon, circa 1935
Céramique émaillée grise
Signé
Haut. 40 cm

GALERIE CHENEL

3, quai Voltaire



Tête d'Aphrodite au diadème
Marbre
Art romain, I^{er}-II^e siècle ap. J.-C.
Haut. : 36,5 cm

Provenance :
Ancienne collection du sculpteur Georges Chesneau (1883-1955)

LE TEMPS DES RUINES

François Halard x Galerie Chenel

Exposition du 25 septembre au 21 novembre 2020

GALERIE VANDERMEERSCH

21, quai Voltaire



Manufacture de SÈVRES

Vase à rubans

Peinture attribuée à Antoine Caton (actif 1749-1798)

XVIII^e siècle, année 1767

Marqué sous le pied des LL entrelacés et de la lettre-date O

Haut. : 43,5 cm

Provenance :

Ancienne collection du baron Alphonse et du baron Guy de Rothschild

Paire de vases ovoïdes

Peintures attribuées à Jean-Louis Morin (actif 1754-1787)

XVIII^e siècle, circa 1768-1770

Marque des LL entrelacés en bleu

Haut. : 41,4 cm

GALERIE LAURENTIN

23, quai Voltaire



Youla CHAPOVAL (1919-1951)

La pie, 1949

Huile sur toile

Signée du cachet, titrée et datée « La pie 8 Mai 1949 » au dos

33 x 41 cm

YOULA CHAPOVAL

Exposition du 11 septembre au 31 octobre 2020

GALERIE SISMANN

33, quai Voltaire



Ange de l'Annonciation
Craie de Normandie
Haute-Normandie
Premier quart du XVI^e siècle
Haut. 112 cm - Larg. 52 cm

GOTHIQUE - DE L'ART DES CATHEDRALES AU SPÄTGOTIK ALLEMAND

Exposition du 15 septembre au 15 novembre 2020

GALERIE LE MINOTAURE

2, rue des Beaux-Arts



Youla CHAPOVAL (1919-1951)

Le lion, 1950

Huile sur toile

Signée en bas à droite

162 x 103 cm

YOULA CHAPOVAL

Exposition du 11 septembre au 31 octobre 2020

GALERIE MONBRISON

2, rue des Beaux-Arts



Cuillère Bidjogo
Guinée-Bissau, Archipel des Bissagos
Bois
Circa XIX^e - XX^e siècle
Haut. : 56 cm

Provenance :
Ancienne collection Maine Durieu (1941-2015), Paris
Collection particulière, Paris

GALERIE RAYMOND DREYFUS

3, rue des Beaux-Arts



André LANSKOY (1902-1976)
A la recherche des navires, 1961
Huile sur toile
Signé en bas à droite
60 x 72 cm

Provenance :
Galerie Louis Carré
Galerie Raymond Dreyfus

GALERIE ABLA & ALAIN LECOMTE

4, rue des Beaux-Arts



Ancêtre Babembe
Congo-Brazzaville
Haut. : 17 cm

Provenance :
Ancienne collection Paul Guillaume

Socle Inagaki

GALERIE PATRICE TRIGANO

4B, rue des Beaux-Arts



Ignacio ITURRIA (né en 1949)

L'intérieur

Huile sur toile

Signé en bas à droite

30 x 30 cm

IGNACIO ITURRIA

Exposition du 9 au 31 octobre 2020

GALERIE CLAUDE BERNARD

7-9, rue des Beaux-Arts



Sam SZAFRAN (1934-2019)

Atelier

Fusain

78 x 58 cm

SAM SZAFRAN

Exposition jusqu'au 22 décembre 2020

GALERIE FLAK

8, rue des Beaux-Arts



Masque Malagan
Nord de la Nouvelle-Irlande
19^e siècle
Haut. : 52 cm

Collecté in situ par la Mission Hiltrup, Allemagne
Ex Vente Etude Champin, Lombrail & Gautier, Enghien, 23 juin 1984, lot 35
Acquis par Georges Goldfayn auprès d'Alain Schoffel en 1984

GALERIE ARNAUD LEFEBVRE

10, rue des Beaux-Arts



Natalie CURTIS (née en 1979)
Rampart to Melrose, from Malibu Night Waves, 2018
Digital C-Type print
25,4 x 38,1 cm in 30 x 40 cm

NATALIE CURTIS

Malibu Night Waves

Exposition du 17 septembre au 17 octobre 2020

GALERIE LA FOREST DIVONNE

12, rue des Beaux-Arts



Guy de MALHERBE (né en 1958)
Reliefs : six huitres dans le vert, 2020
Huile sur toile
114 x 146 cm

GUY DE MALHERBE

Reliefs

Exposition du 17 septembre au 31 octobre 2020

LOEVE&CO

15, rue des Beaux-Arts



Patrick PROCKTOR (1936-2003)
Mick Jagger, 1969
Aquarelle sur papier
Signé et daté en bas à gauche
51 x 37 cm

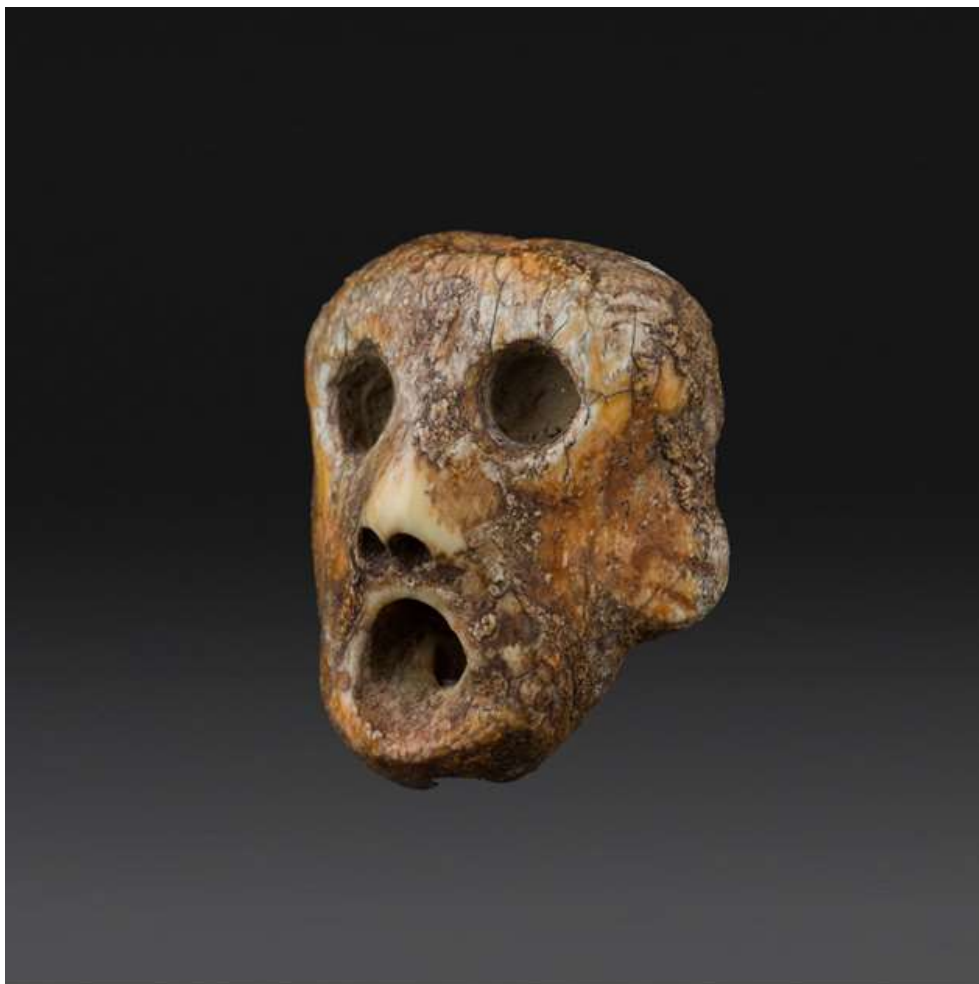
PATRICK PROCKTOR

Postures

Exposition du 17 septembre au 31 octobre 2020

GALERIE MEYER

17, rue des Beaux-Arts



Sculpture représentant un homme hurlant
Défense de morse minéralisée (*odobenus rosmarus rosmarus*)
Groenland ou Est du Canada (Terre-Neuve), Culture Thulé moyen, vers 1500 ap. J.-C.
Belle patine craquelée
Haut. : 3,4 cm

GALERIE CHASTEL-MARÉCHAL

5, rue Bonaparte



Nous serons heureux de vous accueillir à la galerie lors de cet évènement afin de vous présenter nos dernières acquisitions de pièces de Line Vautrin, Jean Royère et Georges Jouve ainsi que les dernières créations de Joy de Rohan Chabot.

GALERIE 1900-2000

8, rue Bonaparte



Isidore ISOU (1925-2007)
Les nombres : N°33, 1952
Huile sur toile
Signé et daté en bas à droite
65 x 54 cm

Provenance :
Robert Altmann, Viroflay
Collection privée

GALERIE DUTKO

11, rue Bonaparte



Ted LARSEN (né en 1964)

Melted Ice, 2019

Matériaux de récupération : acier, contreplaqué marin

22 x 11 x 11 cm

TED LARSEN

“Everything You Think Is True”

Exposition jusqu'au 31 octobre 2020

GALERIE YVES GASTOU

12, rue Bonaparte



Agnès DEBIZET (née en 1957)

À travers ses sculptures, colonnes, mobilier et luminaires en céramique, elle nous immerge dans son royaume imaginaire. Ses formes modelées d'entrelacs et de vides, habillées d'engobes et d'émaux envahissent la galerie en balade onirique libre.

EVOLUTION CHIMERIQUE

Exposition du 1^{er} au 31 octobre 2020

GALERIE KREO

31, rue Dauphine



Pierre CHARPIN (né en 1962)

Pour cette 7^e exposition monographique à la galerie, comme souvent dans son travail, il a privilégié des créations par séries, conçues à partir de formes géométriques élémentaires qui se composent et s'imbriquent, dans des matières et textures très contrastées et une gamme de couleurs éclatantes.

Comme il le disait en 2014,
« Je crois que je vois des objets avant tout comme des formes, puis seulement comme des objets d'usage avec une fonction explicite ».

PIERRE CHARPIN « SIMILITUDE(S) »

Exposition jusqu'au 31 octobre 2020

GALERIE DAVID GHEZELBASH

12, rue Jacob



Cavalier dans l'attitude d'Alexandre le Grand

Marbre blanc à grains fins

Art romain, II^e siècle après J.-C.

Haut. : 21 cm - Larg. : 22 cm

Provenance :

Ancienne collection de Madame Élisabeth Gallard (1955-2013), Tours, France ;
l'œuvre fut offerte à sa famille par un officier français dans les années 1930

GALERIE EBERWEIN

22, rue Jacob



Partie arrière d'un panneau de sarcophage anthropomorphe (fragment)

Isis/Hathor/Nut

Bois avec polychromie d'origine

Egypte, XXVI^e-XXX^e dynastie (663-300 av. J.-C.)

Haut. : 103 cm - Larg. : 47 cm

Provenance :

Ancienne collection particulière allemande acquis vers 1980

GALERIE DINA VIERNY

36, rue Jacob



Ra'anan LEVY (né en 1954)

Composée d'un ensemble de petits portraits et d'un grand format, cette exposition proposera de plonger dans un intense jeu de regards, de dialogues et d'observation. Peints sur des petits formats, les portraits et autoportraits jouent le jeu de l'intimité, du tableau-cadeau ou du tableau-souvenir, nous faisant pénétrer dans la vie même de l'artiste et de ses proches.

RA'ANAN LEVY

Portraits

Exposition du 23 septembre au 14 novembre 2020

GALERIE ÉRIC MOUCHET

45, rue Jacob



Ulrike OTTINGER (née en 1942)

Journée d'un GI, 1967

9 sérigraphies

155 x 155cm

ULRIKE OTTINGER

Paris calligrammes

Exposition du 9 au 31 octobre 2020

GALERIE LOEVENBRUCK

6, rue Jacques Callot



Jean DUPUY (Né en 1925)
Sans queue ni tête, 1988
Pierre gravée et acrylique
11 x 25 cm

SANS QUEUE NI TÊTE - JEAN DUPUY

Exposition du 18 septembre au 17 octobre 2020

GALERIE XAVIER EECKHOUT

8B, rue Jacques Callot



Gaston Etienne LE BOURGEOIS (1880-1956)
Tête de la panthère *Bagheera*
Bronze monogrammé « GLB » et numéroté 2/20
Haut. : 37 cm

GALERIE BERNARD DULON

10, rue Jacques Callot



Stèle

Grès

Côte du Golfe du Mexique, Culture Huastèque, 1100 - 1400 ap. J.-C.

Haut. : 118 cm

Provenance :

Galerie Mythes et Légendes, Paris, 1980

Collection privée, Paris

GALERIE ALAIN LE GAILLARD

19, rue Mazarine



Youla CHAPOVAL (1919-1951)
Arlequin, circa 1947-48
Huile sur toile
100 x 81 cm

YOULA CHAPOVAL

Exposition du 11 septembre au 31 octobre 2020

GALERIE OLIVIER CASTELLANO

34, rue Mazarine



Churinga
Australie, Culture Aborigène
Bois gravé
Haut. : 49 cm

GALERIE JACQUES BARRÈRE

36, rue Mazarine



Bouddha sous le naga

Grès gris

Cambodge, Art Khmer Époque Post-Bayon XIII^e - XIV^e siècle

Haut. : 84 - Larg. 35 cm

Provenance :

Collection particulière française

Sculpture expertisée par Moreau-Gobard en juin 1996

GALERIE LÉLIA MORDOCH

50, rue Mazarine



MISS.TIC (née en 1956)
Les actes gratuits ont-ils un prix, 2006
Encre aérosol sur fragment d'affiche
92 x 73 cm

GALERIE RENAUD VANUXEM

52, rue Mazarine



Sculpture Baoulé
République de Côte d'Ivoire
Bois
Haut. : 36 cm

SCULPTURES BAOULE

A l'occasion des 25 ans de la galerie

Exposition jusqu'au 31 octobre 2020

GALERIE OLIVIER WALTMAN

74, rue Mazarine



Richard BUTLER (Né en 1956)

Untitledportraittwo

Huile sur toile

36 x 28 cm

FACES

Exposition du 1^{er} au 31 octobre 2020

VALÉRIE LEVESQUE

3, rue des Saints-Pères



Rare plaque en bronze doré et émaux cloisonnés
Décor de pavillons dans un paysage montagneux
Chine, dynastie Ming, XVI^e siècle
35 x 59 cm

Provenance :
Collection privée

GALERIE DES MODERNES

13, rue des Saints-Pères



ARMAN (1928-2005)

Portrait-robot d'André Schoeller, 1968

Accumulation d'effets et objets personnels sous plexiglass fixé sur un panneau de bois peint
Signée, datée et intitulée sur un billet manuscrit en bas vers le milieu de la composition

Portrait de André Schoeller / Arman / 68

Dim. totale : 130 x 89,5 x 16 cm

Dim. du plexiglass : 110,8 x 70,7 x 15 cm

Provenance :

Collection André Schoeller, offert par Arman

GALERIE BERTRAND DE LAVERGNE

17, rue des Saints-Pères



Paire de vases en porcelaine de la famille verte
Chine, époque Kangxi (1662-1722)
Haut. : 51 cm

GALERIE LA BOUQUINERIE DE L'INSTITUT

12, rue de Seine



Pablo PICASSO (1881-1973)
Femme assise au chapeau, 1939
Huile sur toile
61 x 50 cm

GALERIE JACQUES LACOSTE

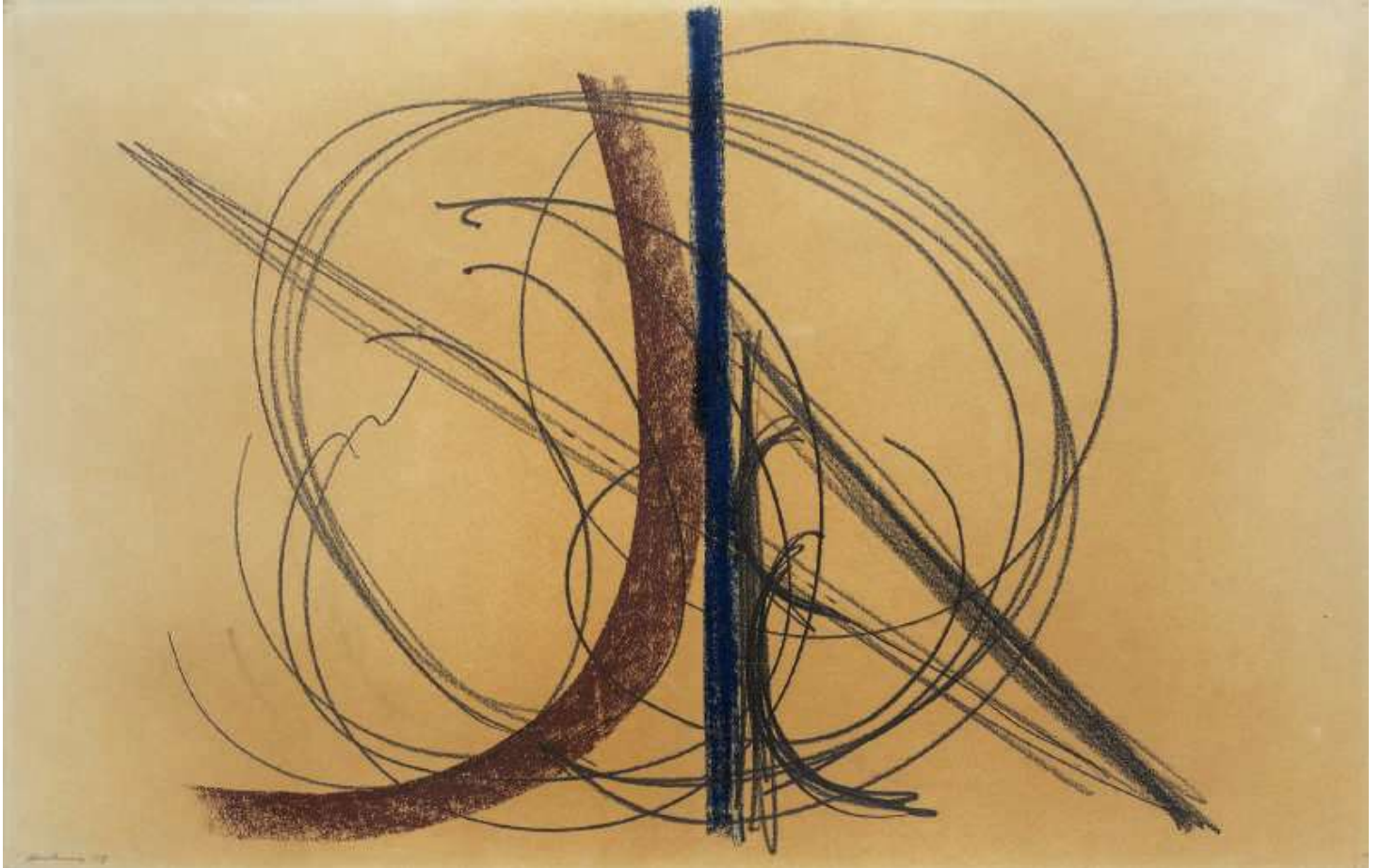
12, rue de Seine



Lit de Jacques ADNET (1900-1984)
Chevets et appliques de Jean ROYERE (1902-1981)

GALERIE BERTHET-AITTOUARES

14, rue de Seine



Hans HARTUNG (1904-1989)

P1952-25, 1952

Pastel sur papier

48 x 73cm

DANS LES PAS DE HANS HARTUNG

Peintures et dessins de 1952 à 1989

Exposition du 10 septembre au 31 octobre 2020

GALERIE APPLICAT-PRAZAN

16, rue de Seine



Maurice ESTEVE (1904-2001)
Langolem, 1978
Huile sur toile
Signé et daté en bas à gauche - Titré, signé et daté au dos
60 x 73 cm

GALERIE JOUSSE ENTREPRISE

18, rue de Seine



Philippe STARCK (né en 1949)
Prototype de la chaise *Royalton*, 1988
Bois et aluminium
Haut. : 88 cm - Larg. : 41 cm - Prof. : 50 cm

PHILIPPE STARCK

Les années 80

Exposition du 17 septembre au 31 octobre 2020

GALERIE ZLOTOWSKI

20, rue de Seine



Georges VALMIER (1885-1937)

Paysage, 1920

Huile sur toile

Signé en bas vers la gauche

81 x 100 cm

Provenance :

Galerie l'Effort Moderne (Léonce Rosenberg), Paris, (N° 7180 - étiquette au dos)

GALERIE LES YEUX FERTILES

27, rue de Seine



L'ART BRUT EN FOLIE

Exposition du 1^{er} au 31 octobre 2020

GALERIE L'ARC EN SEINE

27, rue de Seine



René HERBST (1891-1982)

Bureau en placage de poirier verni, piétement double en métal chromé
et lampe amovible en métal, 1927

Bureau présenté au concours de l'Union Central des Arts Décoratifs de 1928

Provenance :
Ancienne collection Maria De Beyrie

GALERIE ALAIN MARCELPOIL

28, rue de Seine



André SORNAY (1902-2000)

Table basse rectangulaire en palissandre clouté et acajou, circa 1936

Dalle de verre sur lit de sable de

Haut. : 50 cm - Larg. : 113 cm - Prof. : 113 cm

Pièce unique

GALERIE CHRISTIAN DEYDIER

30, rue de Seine



Singe

Terre cuite émaillée « trois couleurs » et bleue
Chine, début de la dynastie des Tang, 8^e siècle
Haut. : 25,5 cm

CHINESE MASTERPIECES FROM A FRENCH COLLECTION

Exposition du 9 au 31 octobre 2020

GALERIE CHARLES-WESLEY HOURDÉ

31, rue de Seine



Masque
Moyen Sépik, Papouasie-Nouvelle-Guinée
Bois polychrome
Haut. : 40 cm

Provenance :
Collection privée allemande

GALERIE MATTHIEU RICHARD

34, rue de Seine



Mathieu MATEGOT (1910-2001)
Table modèle Kyoto, vers 1954
Tôle laquée et verre
Haut. : 72 cm - Diam. : 99 cm

Provenance :
Collection particulière depuis l'origine

GALERIE PASCAL LANSBERG

32, rue de Seine



Victor VASARELY (1906-1997)
AFA-NB2, 1964
Peinture sur toile
Signé au bas au centre
Contresigné, titré, daté au dos
170 x 130 cm

REFLEXIONS EN NOIR ET BLANC SUR L'ABSTRACTION EUROPEENNE DES ANNEES 50-60

Exposition du 1^{er} au 31 octobre 2020

GALERIE VALLOIS

41, rue de Seine



Armand-Albert RATEAU (1882-1938)

Fauteuil, circa 1920

Chêne sculpté

Haut. : 68 cm

Provenance :

Ancienne collection Jeanne Lanvin

GALERIE LARA VINCY

47, rue de Seine



Clémentine MELOIS (née en 1980)

Pléiades (détail)

Vue d'atelier, 2020

Durant le PGCD (premier grand confinement dépressiogène), ses publications sur les réseaux sociaux ont contribué à réduire l'angoisse, en nous faisant sourire, rire, voyager, rêver et tout simplement penser.

L'art donne à la vie sa dignité, et parfois même, il la lui rend.

CLEMENTINE MELOIS

Un Cabinet d'Amateur

Exposition du 18 septembre au 31 octobre 2020

GALERIE HERVÉ COURTAIGNE

53, rue de Seine



Victor SIMON (1903-1976)
Cosmogonie - La Terre, 1955
Huile sur toile
239 x 290 cm

RIEVIENDRA-T-IL ?

Art brut, Singulier et Fantastique
Anselme Boix-Vives, Aristide Caillaud, Augustin Lesage, Victor Simon
Œuvres rares des années 1930 aux années 1970

Exposition du 1^{er} octobre au 14 novembre 2020

VOYAGEURS & CURIEUX

2, rue Visconti



Tête culturelle Marada

Bois (*Alstonia scholaris*), opercules (*Turbo petholatus*), fibres, résine (*Parinarium laurinum*) et pigments

Îles Tabar, Nord-est de la Nouvelle-Irlande, archipel Bismarck, Mélanésie

Haut. : 42,5 cm

GALERIE GNG

3, rue Visconti



Pierre RIBA (né en 1935)
Hommage à Brancusi
Carton cannelé, résine, cire d'abeille
Haut. : 205 cm

PIERRE RIBA

Exposition du 18 septembre au 31 octobre 2020

RENDEZ VOUS

JEUDI 8 OCTOBRE

17H-20H30

